

海も山も、昼も夜も！伊豆シャボテン動物公園グループで遊びつくそう

＼ Golden Weeeek 2026 ／

2026.4/25(SAT) ▶▶▶ 5/6(WED)

2026年4月13日  
株式会社伊豆シャボテン公園

伊豆シャボテン動物公園グループの各施設「伊豆シャボテン動物公園」「伊豆ぐらんぱる公園」「伊豆高原グランイルミ」「ニューヨークランプミュージアム＆フラワーガーデン」「伊豆高原旅の駅ぐらんぱるぽーと」、および「アニタッチ」「アニタッチ PARK」、そして2026年3月に新たにグループに加わった景勝地・城ヶ崎海岸エリアの「ぼら納屋」「城ヶ崎ビューテラス」では、ゴールデンウィークを思い切り楽しめるさまざまな体験がお待ちしております。

伊豆シャボテン動物公園	<ul style="list-style-type: none"> <li>☆ 春～GWは動物たちのベビーシーズン！赤ちゃんたちがすくすくと成長！</li> <li>☆ サバンナエリアにグラントシマウマが仲間入り！</li> <li>☆ サボテンの花、クジャクのプロポーズ、この季節ならではの光景がいっぱい！</li> </ul>
伊豆ぐらんぱる公園	<ul style="list-style-type: none"> <li>★ 「第1回 ぐらんぱるが推し!! Instagram フォトコンテスト」を開催</li> <li>★ ディノエイジエリア、ダイナソーレストラン…恐竜たちの世界でGWを満喫しよう！</li> </ul>
伊豆高原グランイルミ	<ul style="list-style-type: none"> <li>☆ 必見！無数のシャボン玉が乱舞する「バブルファンタジーショー」</li> </ul>
ニューヨークランプミュージアム＆フラワーガーデン	<ul style="list-style-type: none"> <li>★ 圧倒的な美しさとスリルを味わえる絶景のフォトスポットが誕生！</li> <li>★ 華やかなフラワーシーズンが到来！カレンデュラやルピナスが見頃に♪</li> </ul>
ぼら納屋・城ヶ崎ビューテラス	<ul style="list-style-type: none"> <li>☆ 城ヶ崎海岸エリアの和食処「ぼら納屋」と名称・門脇灯台売店「城ヶ崎ビューテラス」が、この春、新たに伊豆シャボテン動物公園グループに！</li> </ul>
伊豆海洋公園	<ul style="list-style-type: none"> <li>★ 南国リゾート気分で「伊豆オーシャンバーベキュー」を楽しもう</li> </ul>
伊豆高原旅の駅 ぐらんぱるぽーと	<ul style="list-style-type: none"> <li>☆ 愛犬と一緒に！ドッグランもテラス席もお買いものも楽しめる♪</li> </ul>
アニタッチ & アニタッチ PARK	<ul style="list-style-type: none"> <li>★ 東京・横浜・名古屋・静岡・太田で動物たちとのふれあい体験！</li> </ul>
公認オフィシャルホテル 伊豆ドリームビレッジ	<ul style="list-style-type: none"> <li>☆ SKY-HILL HOTELに絶景の半露天風呂付き客室が誕生！</li> </ul>

※内容は予告なく中止・変更になる場合があります。

お問い合わせ先：株式会社伊豆シャボテン公園 企画広報部

TEL:0557-51-1115(代) URL:<https://shaboten.co.jp/> 〒413-0231 静岡県伊東市富戸 1085-4

## 伊豆シャボテン動物公園

### 動物たちのベビーシーズン到来！



- ベネットワラビー 2026.2/5 1頭
- クロカンガルー 2026.2/11 2頭
- パルマワラビー

2026.2/11～2/21に合計7頭  
 温かい日はお母さんの袋から顔を出したり、外へ出てひとり遊びをしてみたり。カンガルーの丘はにぎやか♪  
 (※)当園では赤ちゃんが初めて袋から顔を出し、飼育員がそれを確認した日を「誕生日」としています



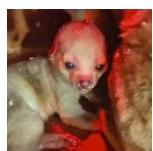
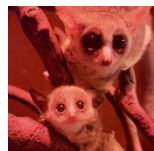
- マンクスロフタン(ヒツジ) 2026.2/11、2/26に各1頭  
 3/21に2頭(双子)誕生！  
 合計4頭がすくすくと成長♪



- カピバラ 2026.2/4 3頭  
 露天風呂展示場にて誕生

♪まだまだ続く！ベビーシーズン♪

Babieees!



### サバンナエリアに新たな仲間



2025年5月2日(金)、ピラミッド型温室の周辺にオープンした「サバンナエリア」に、新たな動物が仲間入りしました！

2026年4月9日(木)からグラントシマウマ2頭がキリンのエリアで仲良く暮らしています。

【サバンナエリアにいる動物たち】 アミメキリン、グラントシマウマ、シロオリックス、エランド、ダチョウ、マーコール、エミュー、フラミンゴ、シマスカンク、パームシベットなど

### 🦚 クジャクのディスプレイ



ゴールデンウィークは、インドクジャクのプロポーズシーズンの最盛期！雄が美しい飾り羽を広げて雌に求愛する「ディスプレイ」行動を、園内のあちこちで見ることができます。この求愛行動は、開園直後頃の時間帯と夕方によく見られる。

### 🌺 サボテンの花が見頃



例年、春から初夏にかけてのこの時期は、「シャボテン温室」でサボテンの美しい花が見頃を迎え、約200種3,000点の花が順々に開花。個性的でカラフルな花が競うように咲く光景は当園ならでは！GWのお楽しみの一つ。

### 🚤 アニマルボートツアーズ



園内中央に位置する大池にある大小9つの島と沿岸をボートで巡るアニマルガイドツアーを体験できるのは国内でここだけ！「ぐるっと1周コース」と「モンキー島上陸コース」どっちを選ぶ！？  
 (有料、当日ボート受付にて予約、先着順)

※内容は、動物の体調や天候により中止または変更になる場合があります

### 伊豆シャボテン動物公園は、わんちゃんと一緒に入園OK！

- 🐾 わんちゃんの入園料は無料です
- 🐾 園内では必ず1m以内のリードを着用してください。リード着用でショップ・大講堂でのアニマルショー・温室・シャボテン狩り工房のご利用が可能です
- 🐾 アニマルボート・カピバラ虹の広場・レッサーパンダ館・カンガルーの丘・サバンナエリアのキリンデッキなど、一部のエリアにはわんちゃんの入場はできません
- 🐾 レストランのテラス席は、わんちゃんと一緒にご利用いただけます

伊豆シャボテン動物公園



〒413-0231 静岡県伊東市富戸 1317-13  
 TEL.0557-51-1111(代)



## 伊豆ぐらんぱる公園

### 「第1回 ぐらんぱるが推し!! Instagram フォトコンテスト」開催



ぐらんぱる&グランイルミで撮ったイチオシの写真を伊豆ぐらんぱる公園公式 Instagram に投稿してフォトコンテストに参加しよう。優秀作品は賞品がもらえちゃう!

【期間】2026年4月25日(土)~5月6日(水)

【応募方法】①伊豆ぐらんぱる公園公式 Instagram をフォロー ②「#ぐらんぱるが推し」のハッシュタグをつけて公式 Instagram に投稿

【選出基準】期間内に伊豆ぐらんぱる公園公式 Instagram に所定のハッシュタグをつけて投稿された写真で、ぐらんぱる&グランイルミの魅力が詰まった写真であること

※入賞者には5月中旬以降にダイレクトメッセージにてお知らせ(メッセージ送付から1週間以内に返信がない場合は無効)

※応募は1投稿につき1枚まで(複数枚が投稿されている場合は、最初に表示される1枚が選考の対象となる)

#### ダイナソーレストラン



店内外に20体以上の恐竜が占拠するレストラン。恐竜をイメージしたメニューにも注目!

#### ディノエイジア



恐竜エリアをゴーカートで駆け抜けたり(有料)のんびり散歩したり(無料)、気分はタイムトリップ

#### ジップライン~風 KAZE~



往復400m、最高地点9m、時速25~35kmで爽やかな伊豆高原の空を飛ぶアクティビティ

※内容は、天候や不測の事態により予告なく中止または変更になる場合があります

#### 伊豆ぐらんぱる公園は、わんちゃんと一緒に入園OK!

- 🐾 わんちゃんの入園料は無料です
- 🐾 園内では必ず1m以内のリードを着用してください。リード着用でショップへの入店も可能です
- 🐾 小型犬、中型犬と一緒に楽しめるアトラクション(ディノエイジカート、おもしろ自転車、リバーアイランド)があります
- 🐾 レストランのテラス席は、わんちゃんと一緒にご利用いただけます
- 🐾 「わんわん PARK」は、小・中型犬用と大型犬用のゾーンに分かれていますので、犬種や体の大きさによりご利用ください

## 伊豆ぐらんぱる公園



〒413-0231 静岡県伊東市富戸 1090  
TEL.0557-51-1122(代)



## 伊豆高原グランイルミ

#### バブルファンタジーショー



イルミエリアの各所に設置された装置から無数のシャボン玉が生み出され、音楽に乗って宙を乱舞する必見のショータイム!

#### 夜も「ぐらんぱるが推し!!」フォトコン



Instagram フォトコンテストは、もちろんナイトタイムも対象! フォトジェニックスポット盛りだくさんのグランイルミで最高の1枚を撮って応募して♪

#### グランイルミは、わんちゃんと一緒に入園OK!

- 🐾 わんちゃんの入園料は無料です
- 🐾 ナイトタイムは、リード着用での入園はできません。必ずペットカートをご利用ください。
- 🐾 入園受付にて、ペットカートの貸出しをしております(数量限定)
- 🐾 ナイトタイムのアトラクションは、わんちゃんの利用はできません。
- 🐾 「わんわん PARK」は、昼も夜もリードフリーでご利用OK! 夜はライトアップしたナイトドッグランに変身。小・中型犬用と大型犬用のゾーンに分かれていますので、犬種や体の大きさによりご利用ください

## 伊豆高原 グランイルミ

【昼夜入替制】 〒413-0231 静岡県伊東市富戸 1090  
TEL.0557-51-1122(代)



## ニューヨークランプミュージアム&フラワーガーデン

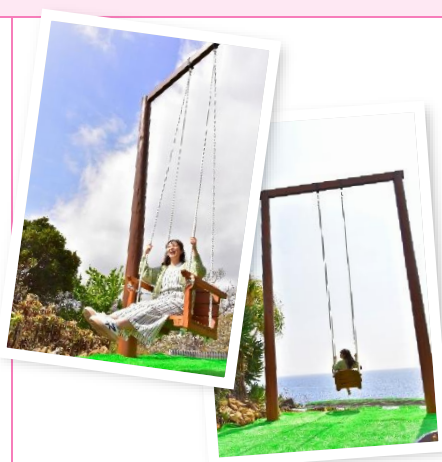
青い空と海が背景に！絶景のフォトスポットが誕生



＼New Photo spot／  
**Lumière Ocean Gate**

—海へ続く光の扉—

青い空と海に向かって伸びる白い階段はフォトジェニック間違いなし。最上段のステップは地上 2.5m、さらにその下は…城ヶ崎海岸の断崖絶壁！スリルも満点。



＼New Photo spot／  
**Lumière Ocean Swing**

—光と海のゆらぎ—

岬の先端付近に登った巨大なブランコ。その高さはなんと 5m！大海原に向かってこぎ出すドキドキワクワク、そしてこの季節ならではの爽快感を楽しんで♪

### 春のフラワーシーズン到来

### わんちゃん専用 アフタヌーンティー

【学名】*Calendula officinalis*  
【和名】キンセンカ(金盞花)  
【分類】キク科キンセンカ属



昨年、2025 年春から岬付近の花畑に植栽を始めたカレンデュラが今年も見頃に！春のフラワーガーデンを鮮やかなオレンジ色が彩る♪



愛犬と一緒に特別なティータイム♪ご希望の場合は、ご利用の 3 日前までにお電話にてご予約を！

※内容は、天候や不測の事態により予告なく中止または変更になる場合があります

### ニューヨークランプミュージアム&フラワーガーデンは、わんちゃんと一緒に入園 OK！

- 🐾 わんちゃんの入園料は無料です。園内では必ず 1m 以内のリードを着用してください。リード着用でショップへの入店も可能です
- 🐾 ミュージアム内ではペットカート(キャリー)をご利用いただくか、抱っこでご鑑賞いただけます
- 🐾 ミュージアムカフェのテラス席(リードにて OK)と館内のペット優先席(ペットカートまたはキャリーをご利用)では、わんちゃんと一緒にご利用いただけます
- 🐾 フォトスポットでは注意事項をよくお読みください。スポット以外の場所でも、写真撮影をする際はマナーを順守してください
- 🐾 階段「Lumière Ocean Gate」では必ずリードを着用し、ブランコ「Lumière Ocean Swing」では必ず抱っこをして、いずれも目を離さないでください

ニューヨークランプミュージアム  
& フラワーガーデン



〒413-0231 静岡県伊東市富戸 841-1  
伊豆海洋公園バス停前  
TEL.0557-51-1128(代)



### 城ヶ崎海岸エリア

### ぼら納屋 & 城ヶ崎ビューテラス

#### ぼら納屋

#### 城ヶ崎ビューテラス (門脇崎灯台売店)



「ぼら納屋(ぼらなや)」は、歴史と城ヶ崎海岸の絶景、新鮮な海の幸が一度に楽しめる和食処。江戸時代に建築され、ボラ漁を操業する漁師の作業小屋だった茅葺き屋根の建物は、今年で築 400 年(寛永 3 年/1626 年～)に。

門脇崎灯台の目の前に位置する、休憩スポット&ショップ。店内では、伊豆特産のみかんやわさび、お茶などを使ったお土産が充実！

城ヶ崎ビューテラスのテイクアウトコーナーに「伊豆檸檬倶楽部」初出店。伊豆のレモン、シュワっと爽快！手作りレモンスカッシュを新発売！



■ぼら納屋 〒413-0231 静岡県伊東市富戸 837  
■城ヶ崎ビューテラス 〒413-0231 静岡県伊東市富戸 842-4



## 伊豆海洋公園 伊豆オーシャンバーベキュー

太平洋は目の前！絶品 BBQ と南国リゾート気分を味わう 🌴



太平洋を目の前に、南国リゾート感あふれるプライベートサイトでバーベキューが楽しめる♪  
バーベキューサイトが約 20 ヶ所、ペット連れ OK のエリアも！ご利用プランは「スタンダードプラン」「デラックスプラン」「持ち込みプラン」の 3 種類で、キッズメニューもご用意！

【期間】2026 年 9 月 27 日(日)まで 【時間】11:00～15:00(予定)

【予約】伊豆シャボテン動物公園グループ予約センター TEL:0557-51-5553 (平日 10:00～15:00)、伊豆海洋公園 TEL:0557-51-1129 (土日祝 10:00～15:00)

特設サイトからもご予約 OK → <https://iop-dc.com/izu-ocean-bbq/>

伊豆海洋公園



〒413-0231 静岡県伊東市富戸 841-1

TEL.0557-51-1129(代)



## 伊豆高原 旅の駅 ぐらんぱるぽーと

＼愛犬と一緒に／ドッグランで遊ぶ 🐕 テラス席で食べる 🍷 伊豆のおみやげを買う 🛍️



遙か相模灘を見渡すテラスのドッグランが大好評！ドライブ中のわんちゃんが、ちょこっと運動できる「わんちゃん遊び場」でリフレッシュしよう。

海鮮丼が自慢のお食事処とテイクアウトカフェも充実。わんちゃん連れの方はテラス席で一緒に食も楽しもう♪

伊豆のおみやげからわんちゃんグッズまで揃うマーケットウイングも、わんちゃんの入店 OK！

(1m 以内のリード着用、ペットキャリー、ペットカートのご使用、または抱っこにてご利用)

詳しくはこちら → <https://granpalport.com/dogrun/>

伊豆高原 旅の駅  
ぐらんぱるぽーと



〒413-0231 静岡県伊東市富戸 1090

TEL.0557-51-1158(代)



## 屋内型ふれあい動物園 アニタッチ、アニタッチ PARK

アニタッチ みなとみらい	アニタッチ ららぽーと名古屋 みなとアクルス	アニタッチ アクアシティ お台場	アニタッチ MARK IS 静岡	アニタッチ 東京ドームシティ	アニタッチ PARK イオンモール太田
					
横浜でショッピングをしながら動物たちとのふれあい体験を♪	お城、金のシャチホコ…ご当地オブジェにも注目！	観察したりおやつをあげたり、動物たちとの時間をたのしむ	地元の伊豆シャボテン動物公園とは違う楽しさと学びがいっぱい！	都内最大の屋内型ふれあい動物園！アニタッチ初のカフェも併設	動物ふれあい&アミューズメント施設でGWを過ごそう



アニタッチ  
アニタッチ PARK



アニタッチ  
TOP ページ



動物取扱業  
登録

SKY-HILL HOTEL に  
絶景ルーム誕生

## 伊豆シャボテン動物公園グループ オフィシャルホテル IZU DREAM VILLAGE



- ＼伊豆シャボテン動物公園に隣接！！／
- ★グランピング 伊豆シャボテンヴィレッジ
- ★プチホテル 伊豆シャボテンヴィレッジ & アニマルキャンプ
- ★SKY-HILL HOTEL 伊豆高原
- ＼伊豆ぐらんぱる公園&伊豆高原グランイルミが目の前！！／
- ★伊豆グランヴィレッジ グランピング

伊豆ドリームビレッジ

〒413-0231  
静岡県伊東市富戸  
1317-584  
TEL.0557-55-7000(代)

